

保證卡

本公司在嚴格的品質管理、檢查的基礎上為客戶提供產品，萬一出現故障的情況，會在保證卡背面的免費保證規定的範圍內進行維修。維修請把本保證卡和產品一起交給經銷店。

產品名稱	KINUJO 絹女 超遠紅外線美髮吹風機
型號	KH003TW(沙龍版)
保固期	自購買日起算1年
商品序號 <small>(序號於本體吸風口內部及外盒上)</small>	
購入年月日	
購買人	姓名
	地址
	電話
購買店或網站名	

★本說明書不能補發，請妥善保管。並請至大旺官網線上保固登入專區 www.tawang.com.tw 以確保您的權利。

※本商品包裝外盒精美細緻，開封請務必小心謹慎。網路商店購入，7日鑑賞期(非試用期)內之退貨需恢復完整乾淨原狀，如造成外盒損壞、摺痕、污漬...等，則不予接受退貨。



台灣總代理/進口商
大旺國際股份有限公司
TAWANG INTERNATIONAL CO., LTD.
地址：桃園市平鎮區快速路三段625號
電話：03-496-5255 (平日10:00~17:00)

使用說明書

附保證書

KINUJO

Hair Dryer

超遠外線美髮吹風機

型號：KH003TW(沙龍版)

請注意

吹風機使用中與使用後請注意吹嘴附近，恐有溫度過高的現象，手勿觸摸。



目錄

安全使用注意事項	1~3
各部位名稱	4
製品規格	5
使用方法	6
使用後及注意事項	7~8
清潔保養方法	9~10
免費保固規定	11
KINUJO 絹女台灣官方商城 QR code	12
MEMO	13
保證卡	封底

安全使用注意事項 ※請務必遵守

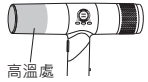
※ 使用前，請確實參考“安全使用注意事項”，務必正確使用產品。



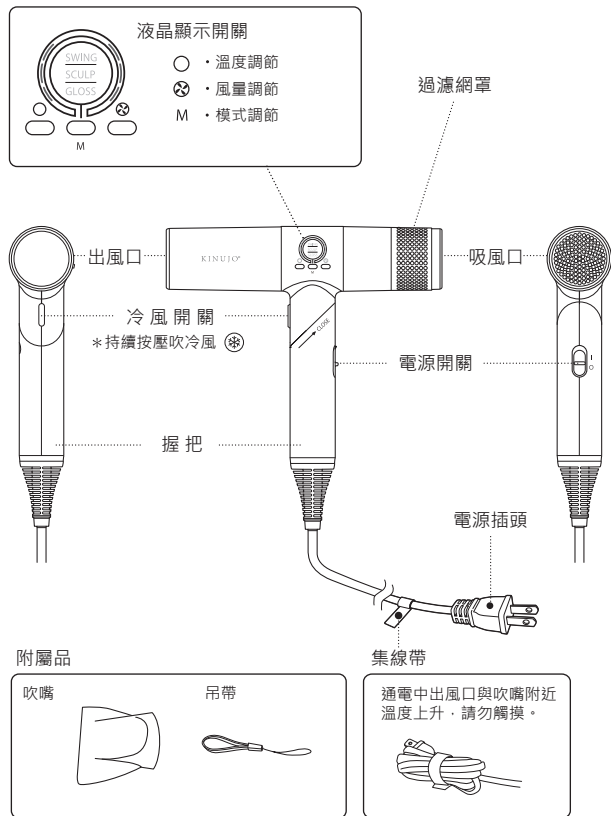
警告

	<p>不要堵塞到出風口與吸風口，不要讓髮夾等異物進入。</p> <p>不可靠近易燃物使用，如酒精、汽油、稀釋劑、噴霧劑、美髮藥劑、去光水等。</p> <p>請勿在嬰幼兒夠得著的地方存放與使用。</p>
	<p>請勿在濕氣重的浴室或潮濕地方使用。</p> <p>請勿放置於浴室或潮濕處保管。</p> <p>請勿用濕手使用。</p>
	<p>如果感受到皮膚或身體疼痛等異常時，請停止使用。</p> <p>使用中若出風口出現火花時，須立即停止使用，並檢查清潔出風口與吸風口的灰塵。</p> <p>如果出現異常或故障須立即停止使用並拔下電源插頭。</p>

	<p>絕對不可私自改造、分解、修理。</p> <p>◇ 恐造成商品自燃與故障的原因</p>
	<p>勿將電線在纏綁狀態下使用。</p> <p>◇ 引起電線走火的原因</p> <p>請勿損壞電源線與插頭。</p> <p>◇ 破損、加工、用力彎曲、拉扯、壓置重物，將造成觸電、短路恐觸發火災</p> <p>當電源插頭或電源線發生損壞或變熱時，請勿使用。</p> <p>插頭如果鬆動時請勿使用。</p> <p>手濕的狀況下請勿觸碰插頭。</p> <p>請定期清潔插頭，防止灰塵附著。</p> <p>使用後請務必按下電源開關確實關閉電源，再從插座上拔下插頭。</p> <p>確保將電源插頭完全插入底座。</p>

注意	
	<p>使用中與使用後出風口與吹嘴附近會過熱，請勿觸摸。</p> <div style="text-align: right;">  <p>高溫處</p> </div>
	<p>不使用的狀態下不可通電。</p> <p>吸風口破損的狀態下請勿使用。</p> <p>◇ 頭髮纏在吸風口，造成頭髮損害</p> <p>避免商品跌落或撞擊。</p> <p>請使用在吹髮與整髮用，避免用在寵物或衣服、鞋子的乾燥。</p> <p>請放置於孩童拿不到的位置。</p>
	<p>通電中出風口與吹嘴附近溫度上升，請勿觸摸。</p> <p>使用中吸出風口與吹嘴周圍區域要遠離頭髮。</p>

各部位名稱



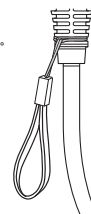
製品規格

型號	KH003TW(沙龍版)
顏色	黑
電壓 / 頻率	110V / 60Hz
功率	1250W
保險絲溫度	216°C
最高溫度	約100°C
本體尺寸	約210(W)X50(D)X220(H)mm(機身部分)
本體重量	363g(不含電源線)
電源線長	3m
附屬品	掛繩、吹嘴、使用說明書(附保證卡)

※製品的規格、仕様、設計，可能於未告知的情況下，為改良而做細微變更，請諒解。

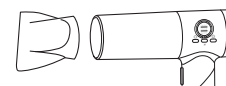
掛繩掛付方式

請於需要掛吊時
將掛繩如圖示掛付。



吹嘴的固定方式・取下方式

吹嘴為磁吸式，固定或取下都簡單便利，
可360度旋轉調整風向。



※使用中及使用後可能造成高溫過熱，
請勿觸摸。

使用方式

① 確實將插頭插入插座。

② 將電源開關往上推即開啟電源。

③ 操作方式

每按一次「溫度調節鍵」就能調整不同溫度。

低溫		中溫		高溫	
----	--	----	--	----	--

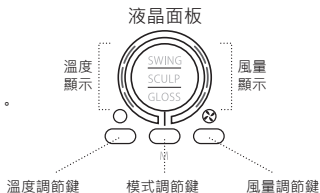
每按一次「風量調節鍵」就能調整不同風量。

柔風		強風		超強風	
----	--	----	--	-----	--

每按一次「模式調節鍵」就能切換不同模式。

GLOSS 「亮澤原髮模式」 來帶出頭髮光澤度， 乾燥髮尾也變得 潤澤服貼。		SCULP 「頭皮保護模式」 使頭皮保潔，亦可 整理毛躁細短髮， 保護頭皮，頭髮更 健康。		SWING 「溫冷風交替模式」 KINUJO獨有技術 的「絲網感測」保護 髮絲不因受熱而 損傷。	
---	--	---	--	--	--

三種模式(GLOSS, SCULP, SWING)的溫度即風量為自動設定，按「溫度調節鍵」或「風量調節鍵」即可解除。

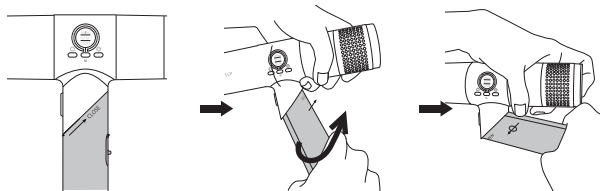


使用後

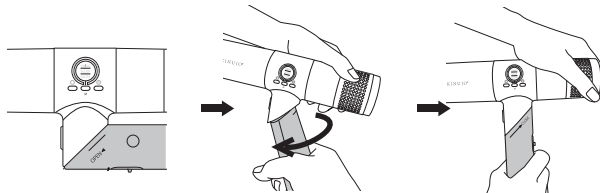
① 確實關上電源。

② 拔掉插頭。

折疊方式：將握把扭向CLOSE箭頭方向。

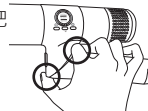


展開方式：將握把扭向OPEN箭頭方向。



⚠ 注意

握把處O的部分有可能夾住手指，折疊或展開握把時請小心注意。



⚠ 注意

使用中及使用後，出風口前半部及吹嘴會產生高溫，請於降溫後再觸碰。

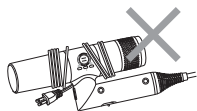


握把處○的部分有可能夾住手指，折疊或展開握把時請小心注意。



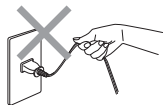
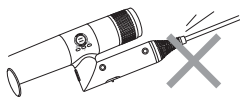
使用後出風口及吹嘴可能過熱，請勿放置在易燃物及孩童、寵物會碰觸之場所。

收納時請勿將電源線纏繞本體。

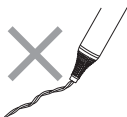


電源線強拉緊繃及捲曲的狀態下請勿使用。

拔除插頭時請勿強拉電線。



電源線異常過熱時請勿使用。



清潔保養方式

⚠ 注意

- ① 務必於未開機及插頭拔除後做清潔之動作。
- ② 務必於機身冷卻之後做清潔。

●出風口

請用棉花棒去除此出風口磁石網中的灰塵或頭髮。

●機身

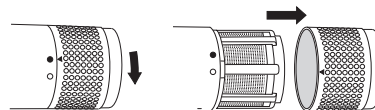
請用布沾取微量清潔劑(溫和)或肥皂水擦拭即可。

●吸風口

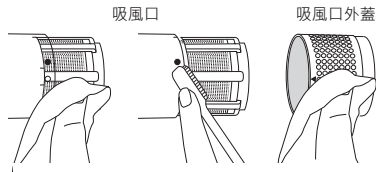
請用乾布或刷子將附著於表面的灰塵及頭髮。

※ 請定期清潔吸風口。

1. 握住吸風口的外蓋，圖示箭頭往下方○移動即可打開外蓋。

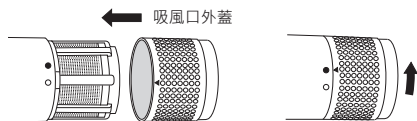


2. 請用乾布或刷子做清潔。



※ 切勿用水洗。

3. 將外蓋圖示箭頭往上方○移動即可鎖住外蓋。確實鎖住吸風口外蓋後再作使用。



免費保固規定

1. 從購買日起在背面的保固期內，遵照使用說明書、吹風機黏貼標籤以及其他注意事項正常使用時發生故障的情況，根據本說明書內容進行免費維修。
2. 在保固期內出現故障而接受免費維修的時候，請把產品和本使用說明書以及能識別購買日期的收據或發票一起郵寄到保證卡上所寫的地址。郵寄費由顧客承擔，敬請諒解。本商品不進行登門維修。
※在網站購買的客人，也可根據購買者姓名、購買時的發貨地址，由本公司確定購買日期。
3. 即便是在保固期內，以下情況也為有償維修。
 - (1) 由於使用錯誤及不適當的修理和改造引起的故障和損壞。
 - (2) 由於購買後的移動、跌落、搬家、運輸等造成的故障或損壞。
 - (3) 由 火災、地震、水災、雷電及其他天災地變、異常電壓、公害、氣體損壞（硫化氣體等）其他外部因素造成的故障或損壞。
 - (4) 在使用說明書中描述的使用條件之外的情況使用造成的故障和損壞。
 - (5) 在本使用說明書沒有提到的情況。
 - (6) 損耗配件的更換、規格變更等。
 - (7) 由於通常使用以外的使用造成故障損壞的情況。
 - (8) 在 KINUJO 官方網站、正規銷售代理店以外渠道購買或二手貨的情況。
(轉賣等本公司無法掌握流通渠道的產品不屬於保固範圍。)
4. 本使用說明書不能補發，請妥善保管以免丟失。

